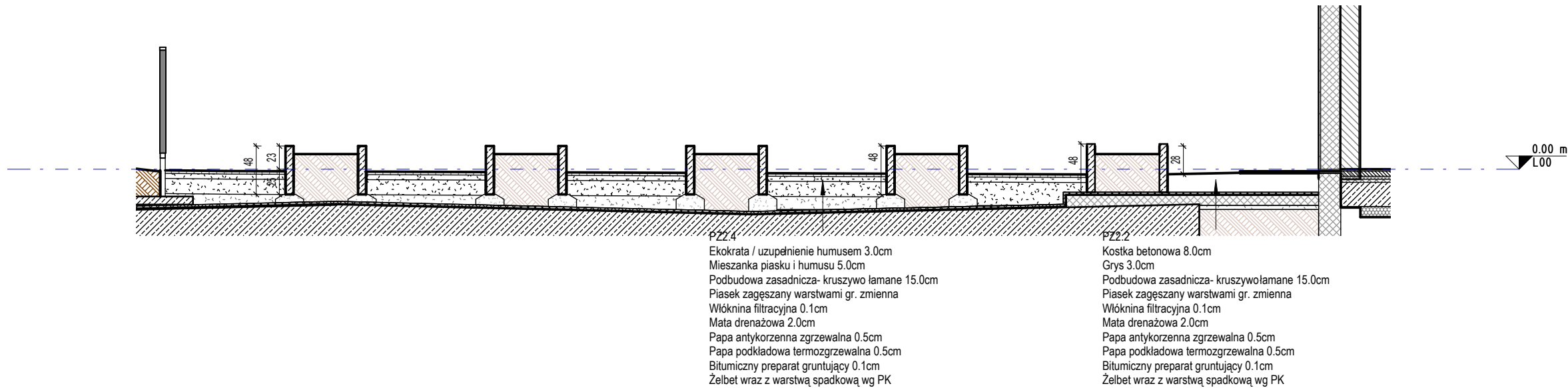
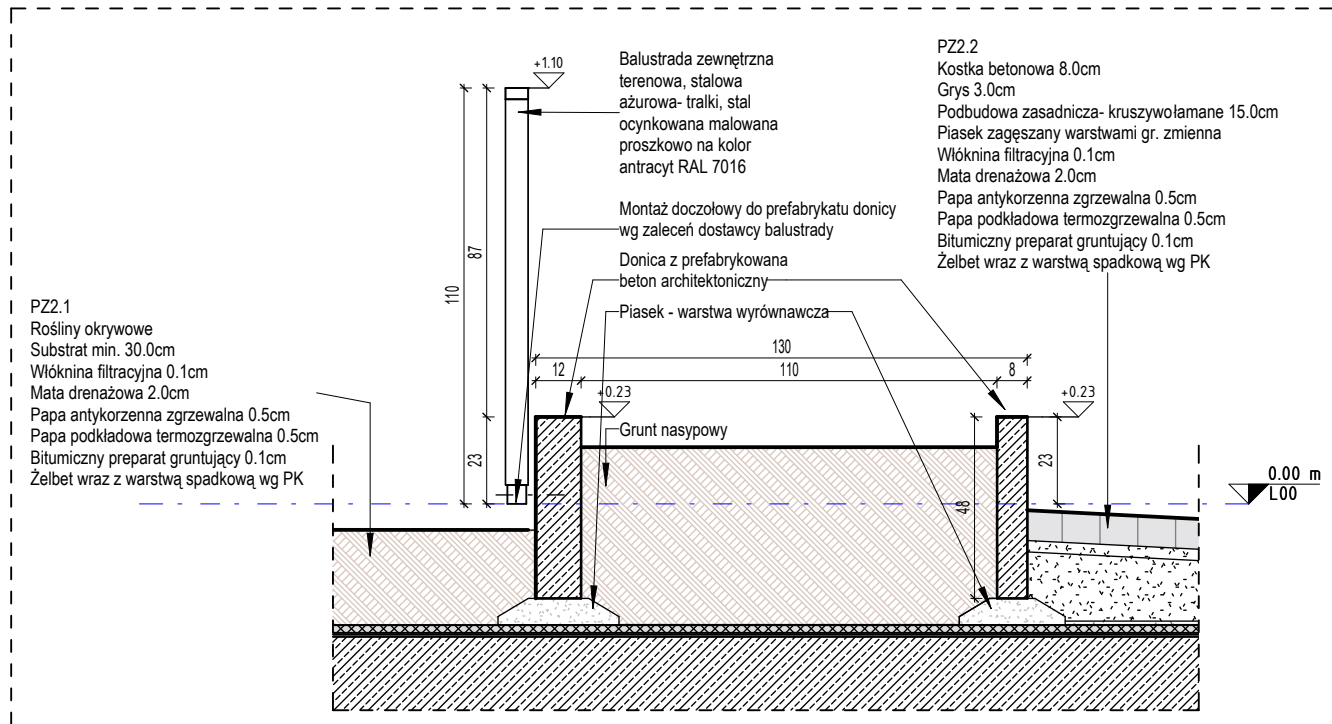


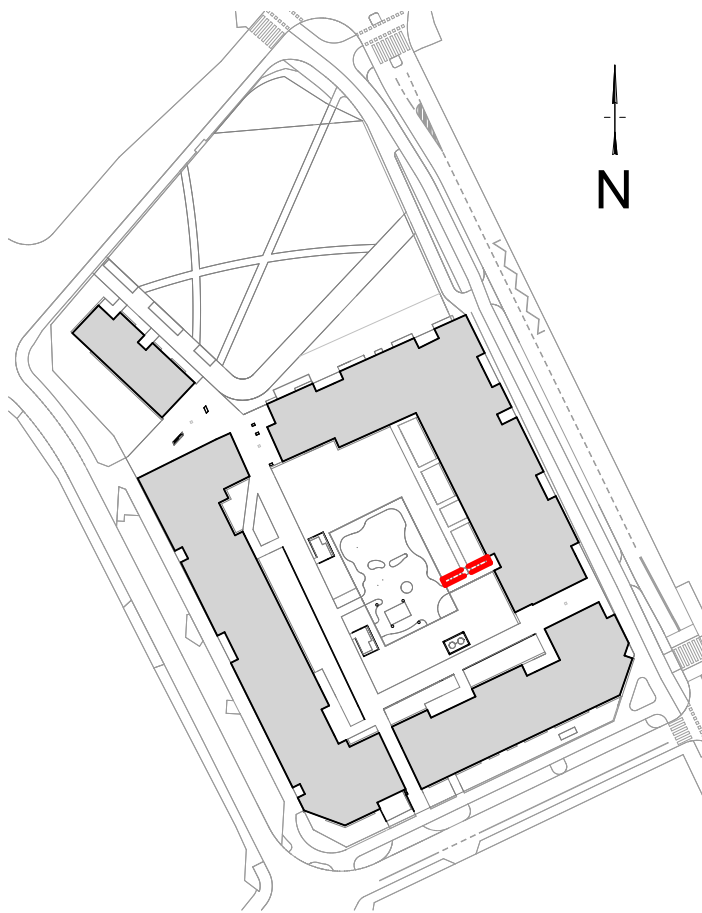
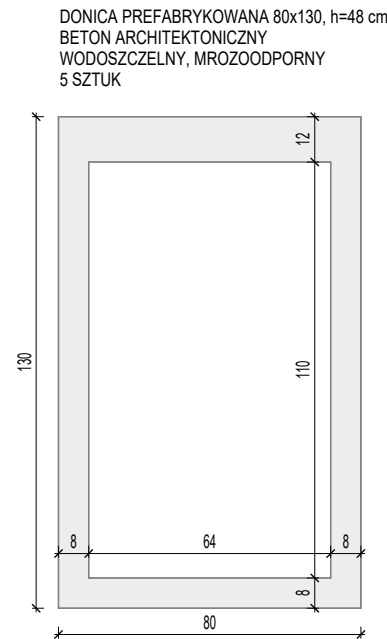
1 PRZĘKRÓJ - DONICE
skala 1 : 50



2 PRZĘKRÓJ - DONICE
skala 1 : 20



DONICE - geometria
skala 1 : 20



- UWAGI:
- Rysunki rozpatrywać łącznie z rysunkami konstrukcyjnymi i instalacyjnymi.
 - Otwory w stropie po ułożeniu instalacji zalać gipsem lub wypełnić w inny sposób.
 - Przepusty instalacyjne, otwory w stropie i ścianach oddzielenia pożarowego zabezpieczyć ognioowo.
 - Wymiarowanie otworów okiennych dotyczy wielkości w świetle murów.
 - Wymiarowanie otworów drzwiowych dotyczy wielkości w świetle przejścia.
 - Węgarki okien ocieplić styropianem 3cm.
 - Po zakończeniu robót instalacyjnych na klatkach schodowych szachty zabudować płytą GKF na stelażu stalowym lub siłką 8cm. Osadzić drzwiczki urządzeń, zaworów itp.
 - Na klatkach schodowych, wejściach do bud., tarasach stosować płytki przeciwpoślizgowe min. R10.
 - Konstrukcja nośna budynku R60.

W związku z art.36a ust.5.6 Prawa Budowlanego projektant dopuszcza następujące nieistotne odstępstwa od niniejszego projektu budowlanego:

- zmianę materiałów ściennych, posadzkowych, izolacyjnych, wykończeniowych wewnętrznych i zewnętrznych, pod warunkiem zachowania wymaganych parametrów,
- zmianę umiejscowienia lekkich ścianek działowych wraz z otworami drzwiowymi i zachowaniem norm użytkowych,
- niewykonywanie ścianek działowych w mieszkaniach (oprócz wydzielenia pom. mokrych typu łazienka, wc) i lokalach usługowych,
- zmianę rodzaju materiału stolarki okiennej i drzwiowej, pod warunkiem zachowania norm i parametrów oraz posiadania atestów,
- zmianę trasy instalacji wod-kan. oraz umiejscowienia, rodzaju materiału i typu urządzeń sanitarnych, pod warunkiem posiadania atestów i z zachowaniem norm,
- zmianę trasy instalacji elektrycznych oraz umiejscowienia, rodzaju materiału i typu urządzeń elektrycznych, osprzętu i punktów świetlnych z zachowaniem norm,
- zmianę trasy instalacji grzewczej oraz rodzaju materiału i typu grzejników, pod warunkiem zachowania mocy grzewczej i posiadania atestów,
- niewyposażanie pomieszczeń w armaturę sanitarną, pod warunkiem zapewnienia możliwości ich podłączenia,
- niewykonywanie warstw wykończeniowych ścian, podłóg i sufitów(okładziny, posadzki, malowanie, sufity podwieszane).

INWESTYCJA	Budynek mieszkalny wielorodzinny z garażem podziemnym, lokalami usługowymi, w tym handlu detalicznego, gastronomii, edukacji, kultury i rozrywki, zlokalizowanym w parterze budynku wraz z niezbędną infrastrukturą i matą architekturą na terenie działki nr 3, 5/5, 5/3, 5/7, 6 AM-17 obręb Brochów, oraz zagospodarowanie skweru zieleni na działkach nr 5/6, 5/2 AM-17 Obręb Brochów.		
INWESTOR	Towarzystwo Budownictwa Społecznego Wrocław Sp. z o.o. ul. Przybyszewskiego 102-104 51-148 Wrocław		
JEDNOSTKA PROJEKTOWA	Group-Arch Sp. z o.o. Al. Kasztanowa 14A 53-125 Wrocław tel. +48 71 796 42 43 wroclaw@group-arch.com		

TYTUŁ RYSUNKU		
DETAL - DONICE		
FAZA PROJEKTU	DATA	SKALA
Projekt wykonawczy	2025.03.27	As
BRANŻA:	indicated	
ARCHITEKTURA:	NR UPRAWNIEN	PODPIS
PROJEKTANT:	mgr inż. arch. Agnieszka Staszczyszyn upr. w specjalności architektonicznej do projektowania bez ograniczeń	nr upr. 27/03/DOIA
SPRAWOZDAJĄCY:	mgr inż. arch. Adrian Staszczyszyn upr. w specjalności architektonicznej do projektowania bez ograniczeń	nr upr. 01/04/DOIA

KOD PROJEKTU	ETAP	BRANŻA	RODZAJ	LOKALIZACJA/TYP	KOD
WMT-PWY-DFA-DE-DO-0000					